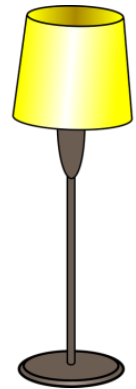
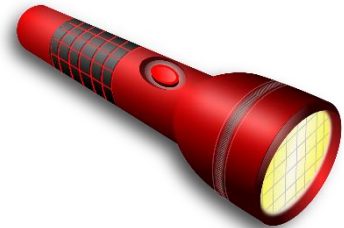


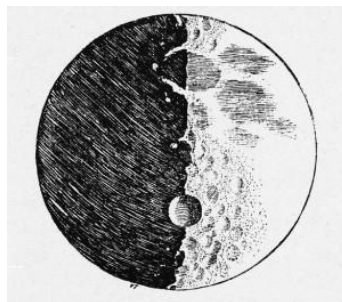
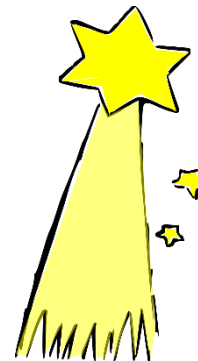


La lumière ? Il y en a trop !

Cycle 1 : Découper et trier les images selon différentes catégories



©Herky, [Creative Commons](https://creativecommons.org/licenses/by/4.0/)








Pollution lumineuse – Qu'est-ce qu'une pollution lumineuse ?





Cycle 2 : Découper et coller les éclairages face aux époques correspondantes

 <p>PRÉHISTOIRE</p>	
 <p>ANTIQUITÉ et MOYEN-AGE</p>	
 <p>ÉPOQUE CONTEMPORAINE</p>	



©Selji, Creative Commons



Designed by Freepik

Solutions : Préhistoire : le feu, la torche / Antiquité et Moyen-Age : la bougie, la lampe à huile / Époque contemporaine : lampe à pétrole (ou lampe à gaz),



Cycle 3 : Regrouper les étiquettes Dates/Textes/Illustration selon leur ordre chronologique en justifiant ces choix

1200	1817	1671	- 6 000 av. JC	1840	- 400 000 av. JC
------	------	------	----------------	------	------------------

Découverte du gaz d'éclairage

Découvert par M. Lebon et M. Murdock, le gaz d'éclairage est produit par distillation de la houille. Craignant au départ des incendies et explosions, le gaz est finalement adopté et servira en 1829 à éclairer la rue de la Paix à Paris.

Maîtrise du feu

L'Homme est le seul animal ayant domestiqué le feu et ayant été capable de le reproduire. C'est à l'époque d'Homo erectus (« Homme debout ») que les premières traces d'utilisation ont pu être datées. Le feu est alors créé par friction ou percussion.

Premier éclairage public à Paris (lanternes à chandelles)

Apparition des lampes à Huile

Les premières lampes à huile datent de l'Homme du Néolithique. Elles créent de la lumière par combustion d'une graisse (animale ou végétale) sur une mèche.

Découverte des bougies et chandelles

Durant des siècles, le jonc (une plante) a été utilisé pour faire des chandelles. Fendu avec précaution pour ne pas abîmer la moelle, il était trempé dans de la graisse végétale ou animale qu'on laissait ensuite durcir. On le faisait brûler dans des brûle-joncs.

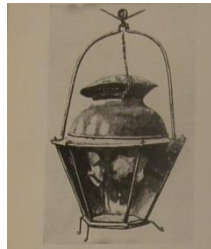


Début de l'éclairage électrique

Au 19ème siècle, M. Davy puis M. Swan et M. Edison mettent au point les premières lampes électriques. La lumière est alors créée par l'échauffement d'un filament de carbone, enfermé dans une ampoule où on a réalisé le vide, et traversé par un courant électrique.



©Selji, [Creative Commons](#)



Solutions (ordre chronologique d'apparition) :

Maitrise du feu > Apparition des lampes à huile > Découverte des bougies et chandelles > Premier éclairage à Paris > Découverte du gaz d'éclairage > Début de l'éclairage électrique.