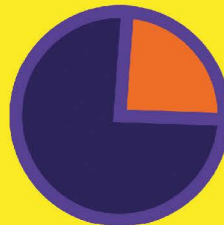


# PROGRAMME

FESTIVAL  
**va** 25 > 27  
octobre 2024  
**savoir**

Réveillez l'explorateur-trice qui est en vous !



Ateliers  
Animations  
Expositions  
Jeux - Escape game  
Soirée concert

Festival  
des sciences  
participatives  
et citoyennes

La Halle Tropisme  
121 Rue Fontcouverte  
34000 Montpellier

Entrée gratuite  
Tout public

Soutenu par



**Le Festival Va Savoir ?! revient pour sa 2<sup>e</sup> édition à la Halle Tropisme de Montpellier. Il met une nouvelle fois en lumière les sciences participatives et citoyennes à travers trois jours d'animations pour s'étonner, s'amuser et contribuer à des recherches scientifiques, quel que soit son niveau de connaissance. Un événement gratuit, pour les petits et les grands, du 25 au 27 octobre 2024.**

Et si chaque citoyen et citoyenne donnait un coup de main pour faire avancer la science ? Et si l'un d'entre vous apportait sa pierre à l'édifice pour mener à une découverte essentielle pour notre monde ? Petits et grands, amateurs de sciences ou simples curieux, tout le monde peut contribuer à la recherche scientifique de demain.

Le Festival Va Savoir ?! est l'occasion de découvrir des programmes de recherche en s'amusant, et pourquoi pas, d'y contribuer et d'agir pour développer les connaissances sur notre monde. Améliorer les prédictions météo, étudier des hérissons, des oiseaux ou son nounours, fouiller le sol et enquêter, partager ses expressions françaises préférées, signaler la présence de l'inoffensif et solitaire requin peau bleue, parcourir un cabinet de curiosités géologiques fluorescentes... Il y en a pour tous les goûts. Trouvez votre thématique préférée et contribuez aux sciences participatives.

## Organisé par

instant  
science

les petits  
débrouillards  
Occitanie



## Avec le soutien financier

Soutenu par

  
GOUVERNEMENT  
Liberté  
Égalité  
Fraternité



# Sommaire

## Vendredi soir .p4

- Conférence à la Médiathèque Émile Zola
- Soirée concert électro à la Halle Tropisme

## Week-end à la Halle Tropisme .p6

- Animations et ateliers
- Balades
- Conférences et expositions

## Informations pratiques .p13

## Les organisateurs .p14

## Les partenaires .p15

**Ven. 25 oct • 18h > 19h**

## **Conférence « Les secrets du plancton »**

Par Ifremer, dans le cadre de l'exposition « Eaux XVe - XXIe siècle »

Avez-vous déjà observé des teintes vertes, brunes ou rouges dans la mer ou dans les lagunes ? Les coupables : les planctons ! Venez découvrir dans cette conférence leurs secrets et les raisons de la prolifération de ces algues microscopiques. Grâce au programme Phenomer, aidez à enquêter sur ces phénomènes mystérieux en les signalant. Apprenez à les reconnaître et testez vos connaissances au cours d'un quiz.



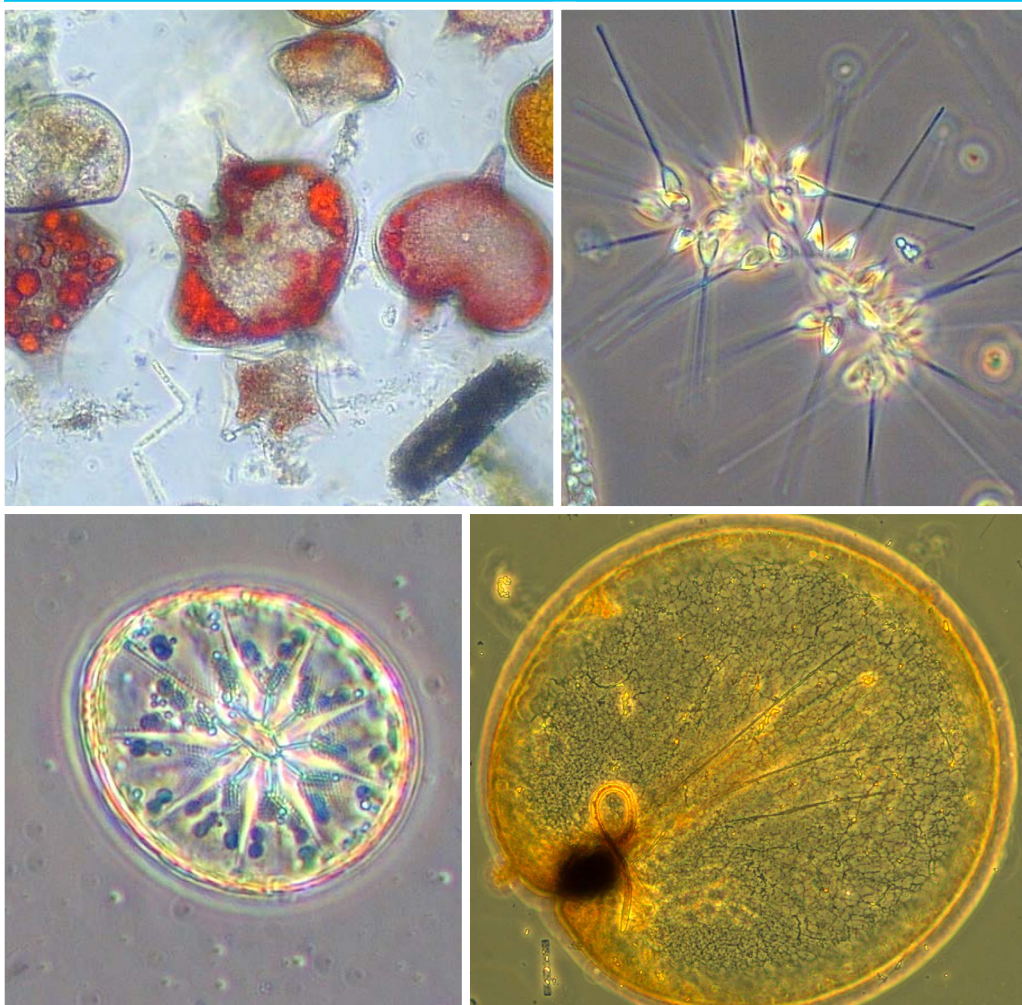
**Médiathèque Émile Zola**

218 Boulevard de l'Aéroport international, 34000 Montpellier

### **Accès**

En tramway : L1 et L4 arrêt Place de l'Europe

En voiture : parking Europa



Le phytoplancton ©Ifremer Nadine Neaud-Masson

# Ven. 25 oct • 18h30 > 22h

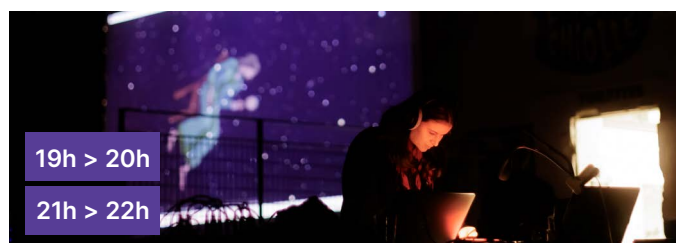
## Soirée concert électro

### Voir l'invisible

Le Festival Va Savoir ?! vous propose de démarrer par une soirée concerts et une exploration de mondes invisibles à travers un cabinet de curiosités géologiques fluorescent, un escape game, des balades, une exposition...

19h > 20h	<b>Concert électro</b> par les artistes locaux OUIRD, duskndesk, MichV et CHARLOTTE VISUAL	20h > 21h	<b>Concert électro projections Pléiade-s</b>	21h > 22h	<b>Concert électro</b> par les artistes locaux OUIRD, duskndesk, MichV et CHARLOTTE VISUAL
19h > 21h	<b>Escape box « Le Secret de la nuit »</b> par Instant Science	20h > 21h	<b>Balade nocturne</b> par le CPIE APIEU - Territoires de Montpellier		
Toute la soirée	<b>Cabinet de curiosités géologiques</b> Visite insolite à la lumière UV par IMT Alès, Géocccitania, Géoparc Terres d'Hérault	<b>« Selfies de l'invisible »</b> par Instant Science	<b>Exposition « La biodiversité illustrées »</b> par l'OFB		
18h30 > 22h					

## Les concerts



### Concert électro par des artistes locaux

♪ Ambient, Electronica, Tech-House, Industrial

Dancez sur les sons électro de quatre artistes locaux. CHARLOTTE VISUAL, OUIRD, duskndesk et MichV se sont croisés lors du Sandwich Électronique fait son Live et ne sont jamais vraiment quittés depuis. Découvrez leurs univers le temps d'une soirée...



### Concert électro projections Pléiade-s

♪ Trip-hop, electro chill, ambient

Entre électro et poésie, vivez une expérience unique au cœur de notre monde ! Laissez-vous porter par un univers sonore planant et dansant sur fond de projection d'images étonnantes et colorées, issues de la recherche scientifique. Écouter Pléiade-s.

## Les animations

19h > 22h

### Escape box « Le Secret de la Nuit », Instant Science

Sur inscription, sessions d'1h, à partir de 8 ans

Enfant, Leïla passait du temps avec son grand-père qui lui contait la beauté du ciel étoilé. Il possédait une mystérieuse boîte, qui, selon lui, renferme les secrets de la nuit et permettait de préserver sa beauté... Aidez Leïla à résoudre les différentes énigmes de cette boîte bien cadenassée !

20h > 21h

### Balade nocturne,

CPIE APIEU - Territoires de Montpellier

Sur inscription, sessions de 30 min, à partir de 8 ans

Insectes, oiseaux ou mammifères, de nombreux animaux vivent la nuit. Partez en balade autour de la Halle Tropisme pour tenter de les observer et apprenez-en plus sur la fragilité de ces êtres nocturnes et ce que l'on peut faire pour les protéger.

Toute la soirée en accès libre

### Exposition « La biodiversité illustrée », OFB

Imaginé par des artistes locaux, cette exposition pose un autre regard sur la faune et la flore de l'Hérault. Haute en couleur, intrigante, poétique... La biodiversité de votre territoire n'a pas fini de vous surprendre et de vous émerveiller !

### Cabinet de curiosités géologiques - Visite insolite à la lumière UV, IMT Alès, Géocccitania, Géoparc Terres d'Hérault

Vous allez voir des pierres comme vous ne les avez jamais vues ! Muni d'une lampe UV, parcourez un cabinet de curiosités géologiques. Découvrez des minéraux fluorescents aux nuances insoupçonnées des collections géologiques d'IMT Mines Alès et du Géoparc Terres d'Hérault.

### « Selfies de l'invisible », Instant Science

À travers une galerie de portraits microscopiques, découvrez insectes, bactéries et autres êtres invisibles qui nous entourent. Portez un nouveau regard et prenez-vous en photo avec eux pour les partager (et les faire connaître !) sur les réseaux sociaux.

Sam. 26 Dim. 27 oct • 10h > 18h

# Week-end festif

Animations, ateliers, balades, conférences, expositions... Découvrez différents programmes de sciences participatives à travers des activités variées classées par grandes thématiques !

## Les animations et les ateliers du week-end

Contribuez aux sciences de demain et venez participer à des ateliers et animations ludiques et participatives. Abeilles, hérissons, oiseaux ou même votre propre nounours n'auront plus de secret pour vous !

### Plantes et petites bêtes

Dans la famille « tout ce qui est petit est mignon », on demande les plantes et les petites bêtes !



#### La vie cachée du sol

À partir de 6 ans

Que peut-on trouver dans le sol ? Pour le savoir, venez observer à la loupe vers de terre, mille-pattes et autres petites bêtes. Apprenez aussi à reconnaître ces organismes essentiels à la santé du sol en jouant à un Qui est-ce ? des petites bêtes du sol. Vous aurez alors toutes les clés en main pour observer la vie qui se trouve sous nos pieds et transmettre vos observations.

Opie, CEFE, CNRS - QUBS

> [www.qubs.fr](http://www.qubs.fr)

#### Des insectes et des fleurs

À partir de 6 ans

Bzz bzz... Quels insectes se cachent derrière la pollinisation ? Démasquez ces individus au cours d'un Qui est-ce ? et découvrez la diversité et l'importance de ces pollinisateurs. Participez à un programme de sciences participatives de grande envergure : le Suivi Photographique des Insectes Pollinisateurs.

Opie - Spipoll

> [www.spipoll.org](http://www.spipoll.org)

### Participez à l'inventaire de la biodiversité

À partir de 4 ans

Vous vous demandez combien d'espèces d'animaux, de plantes ou de champignons sont présentes en France ? Vous voulez participer à l'inventaire de la biodiversité de votre commune ? Venez découvrir l'application mobile INPN Espèces !

Centre d'expertise et de données sur la nature PatriNat (OFB-MNHN-CNRS-IRD) - INPN Espèces

> [inpn.mnhn.fr](http://inpn.mnhn.fr)

### Signale ta tique !

À partir de 6 ans

Les tiques, de redoutables petits acariens qui nous sucent le sang ! Bien que fascinantes, elles peuvent transmettre des microbes qui nous rendent malade. À travers des jeux, venez les observer, prévenir leur piqûre, apprendre à les reconnaître. Découvrez aussi comment faire avancer la recherche en signalant une piqûre et en envoyant la tique piqueuse à la tiquothèque.

Tous Chercheurs - CITIQUE

> [www.citique.fr](http://www.citique.fr)

### Oiseaux des jardins

À partir de 4 ans

Réveillez l'amoureux-se des oiseaux qui est en vous et aidez les scientifiques à identifier les oiseaux de nos jardins. Apprenez à les reconnaître et découvrez la diversité de nos amis à plumes et de leurs habitats.

LPO - Oiseaux des jardins

> [www.oiseauxdesjardins.fr](http://www.oiseauxdesjardins.fr)



### Lucanes et Rosalies

À partir de 4 ans

Chaque été, partez à la recherche de deux insectes remarquables d'Europe : le Lucane cerf-volant et la Rosalie des Alpes ! Que ce soit sur leur répartition ou sur l'état des populations, vos observations permettent, d'année en année, de mieux connaître nos amis les insectes.

Opie - EnQuête d'insectes

> [enquetes.insectes.org](http://enquetes.insectes.org)

### La Grande Expérience

À partir de 6 ans

Le moustique tigre s'invite chez nous depuis quelques années et pose des problèmes de santé puisqu'il propage des maladies comme le chikungunya. Pour mieux comprendre son impact à Montpellier, une expérience participative va être mise en place dans différents quartiers de la ville. À travers ce projet, découvrez le cycle de vie de ce fameux moustique, ses petites habitudes et comment éviter qu'il ne s'installe chez vous.

CPiE APIEU - Territoires de Montpellier, Les Petits Débrouillards Occitanie, Instant Science

## Mission hérisson

À partir de 4 ans

Qui n'aime pas les hérissons ? Apprenez-en plus sur ces adorables petits mammifères qui peuplent nos jardins et découvrez comment vous pouvez les détecter grâce à un tunnel à empreintes.

LPO - Mission hérisson

› [missionherisson.org](http://missionherisson.org)

## Atlas de la biodiversité

À partir de 6 ans

Venez découvrir et participer à l'Atlas de la Biodiversité Métropolitaine de Montpellier Méditerranée Métropole ! À l'aide de collections naturalistes, de traces et autres indices, apprenez à identifier les espèces qui vivent tout près de chez vous. De la fleur la plus commune à l'oiseau le plus discret, recensez les espèces animales et végétales, et partagez vos observations sur l'application dédiée pour dresser le portrait le plus complet de la nature qui nous entoure.

Les Écologistes de l'Euzière - Atlas de la Biodiversité Métropolitaine

› [www.montpellier3m.fr/atlas-de-la-biodiversite-metropolitaine](http://www.montpellier3m.fr/atlas-de-la-biodiversite-metropolitaine)

## Sous nos pieds

**Qu'est-ce qui se cache vraiment sous nos pieds ? Quelles sont les menaces qui pèsent sur nos sols ? C'est l'heure de s'interroger sur ce qui se passe dans nos sols afin de les préserver au mieux.**

## PlastiZen

À partir de 6 ans

Le nouveau sac à la mode : le sac plastique biodégradable ! Muni de votre kit PlastiZen, étudiez le devenir des sacs plastiques dans nos sols. Comment se dégradent-ils par rapport à un sac en plastique traditionnel ? Est-ce que la température ou l'humidité ont un impact ? Pour y répondre, rejoignez la communauté PlastiZen !

Relais d'sciences, Le Dôme - PlastiZen

› [www.plastizen.cnrs.fr](http://www.plastizen.cnrs.fr)



## Surveillance des macro-déchets

À partir de 6 ans

Le plastique est partout et nos rivières ne font pas exception. Sac en plastique, textiles, bouteilles, on trouve de tout au bord de nos cours d'eau. Pour lutter contre cette pollution, vous pouvez participer à des collectes qui aident à comprendre d'où viennent ces déchets et comment ils peuvent impacter l'environnement.

Cedre, Relais d'sciences, Le Dôme - Surveillance des macro-déchets

› [www.cedre.fr](http://www.cedre.fr)

## Des Générations Plastiques

À partir de 6 ans

Pour réduire l'impact du plastique sur l'environnement, il faut le comprendre. Interrogeons-nous sur leurs usages, leur fabrication et leur dégradation dans la nature pour trouver tous ensemble des solutions soutenables.

Relais d'sciences, Le Dôme - Des Générations Plastiques

› [ledome.info](http://ledome.info)

## Terre-mère et autres métaphores

À partir de 8 ans • **Dimanche uniquement**

Qu'elle soit nourricière ou promise, les expressions autour de la terre ne manquent pas en français ! Mais que nous disent-elles de notre rapport au sol ? Le collecte des métaphores du sol vise à partager ces expressions pour mieux comprendre ce qui se trouve sous nos pieds. Le but : penser comment améliorer la préservation et la restauration des sols partout dans le monde.

CIRAD et Xtnt Primour - Collection de métaphores du sol

## Azote en folie !

À partir de 8 ans

L'azote est essentiel à la bonne croissance des plantes. Mais l'Afrique est confrontée à un paradoxe : certaines régions sont polluées par trop d'azote dans les sols, alors que d'autres régions en manquent et souffrent de récoltes insuffisantes. Alors, place à l'investigation ! Analysons les différents aspects et enjeux de l'azote pour améliorer l'agriculture de demain.

Les Petits Débrouillards - INSAfrique

› [www.lespetitsdebrouillardsoccitanie.org](http://www.lespetitsdebrouillardsoccitanie.org)

## Mers et océans

**La planète bleue porte bien son nom. Explorez les mers et océans en découvrant ses habitants.**

## Un regard sur la mer

À partir de 6 ans

Pourquoi la mer a parfois une couleur inhabituelle ? Aidez les scientifiques à élucider ce mystère et à percer les secrets des microalgues pour mieux comprendre la biodiversité marine.

Ifremer - Phenomer

› [www.phenomer.org](http://www.phenomer.org)



## Sentinelles de la Mer

À partir de 4 ans

En bateau, un tuba à la bouche ou les pieds dans le sable au bord de la mer, découvrez comment aider la recherche quel que soit votre niveau d'expérience et votre temps disponible. Mobilisez-vous pour protéger la Méditerranée en partageant vos observations !

CPIE Bassin de Thau

› [www.sentinellesdelamer-occitanie.fr](http://www.sentinellesdelamer-occitanie.fr)

## Requins en danger

À partir de 8 ans

Le requin peau bleue risque de disparaître en Méditerranée. Pour mieux connaître cette espèce solitaire et inoffensive, l'association AILERONS a créé des kits de prélèvement et travaille régulièrement avec les pêcheurs amateurs ou professionnels de la région. Apprenez-en plus sur ce requin et vous pourrez peut-être vous aussi le signaler si vous l'apercevez.

AILERONS - Grand large

› [www.asso-ailérons.fr](http://www.asso-ailérons.fr)

## Explorer le ciel

Être tête en l'air n'est pas un défaut ! Météo ou radioactivité, il y a de quoi lever le nez.

## Les dessous de la météo

À partir de 7 ans

Profitez du calme avant la tempête pour découvrir comment on prédit la météo. Après l'exploration d'une station météo et un quiz, vous deviendrez incollable en météorologie. Profitez aussi d'un bac à sable en réalité augmentée pour mieux comprendre comment se forment les épisodes cévenols.

Infoclimat

› [www.infoclimat.fr](http://www.infoclimat.fr)

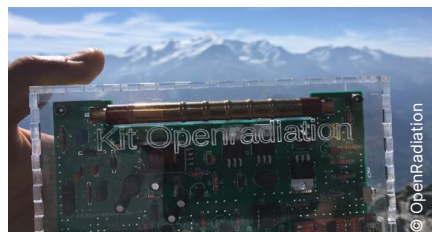
## Y'a de la radioactivité dans l'air

À partir de 7 ans

La radioactivité est présente naturellement partout sur la planète. Elle vient surtout des sols mais aussi des activités humaines : industrielles, militaires ou médicales. OpenRadiation centralise des mesures de la radioactivité dans l'environnement, réalisées par des citoyens partout dans le monde. Participez à un réseau ouvert et citoyen de surveillance de la radioactivité.

IRSN - OpenRadiation

› [www.openradiation.org](http://www.openradiation.org)



## En société

Les humains nous réservent bien des surprises, à l'école ou face à une peluche, apprenons à mieux comprendre nos comportements !

## Plus tard, je serai peluchologue !

À partir de 4 ans

C'est l'occasion de ressortir vos peluches préférées du placard ! Quel que soit votre âge, ramenez votre compagnon préféré et réconfortant et venez l'étudier sous toutes les coutures pour faire avancer la science. Photos, mesures et autres données viendront alimenter la seule base de données mondiale des ours en peluche. Vous aiderez ainsi les chercheurs à mieux comprendre pourquoi les peluches sont aussi importantes pour nous.

Université de Montpellier, Université Paul Valéry - NOUNOURS

› [nounours.umontpellier.fr](http://nounours.umontpellier.fr)



## Réinventez l'école !

À partir de 4 ans • Samedi uniquement

Ce projet ambitionne de mieux comprendre le rapport des enfants ou des adultes avec l'école. Venez créer votre petite œuvre : un dessin, une phrase ou une petite sculpture. Ainsi, vous laisserez une trace de votre passage au festival. En participant, vous ferez avancer la recherche pour améliorer notre système éducatif.

LHUMAIN-UM3 & LIRDEF-UM - Laissez votre empreinte



## Pain au chocolat ou chocolatine ?

À partir de 9 ans

Du nord au sud, le français est divers et varié. À travers de nombreuses cartes, découvrez la surprenante diversité de notre langue, ses accents et expressions. Participez aussi à la création de nouvelles cartes en indiquant vos expressions préférées. D'ailleurs, vous dites plutôt Montpeulier ou Montpéliér ?

Université de Neuchâtel - Français de nos régions

› [francaisdenosregions.com](http://francaisdenosregions.com)

## Humain[s] : archéologie de nos origines

À partir de 8 ans

On est tous des Homo sapiens et nous n'avons jamais cessé de parcourir le monde. L'archéologie permet de remonter le fil de nos origines et de déconstruire les préjugés. Mettez-vous dans la peau d'un paléanthropologue, manipulez des moulages de crânes, mains et pieds des espèces qui nous ont précédés pour mieux comprendre ce qui nous unit.

Grottes&Archéologies

› [jeparticipe.laregioncitoyenne.fr](http://jeparticipe.laregioncitoyenne.fr)



Réservations et départs au point « Accueil et réservations »

### Cap'tain Allergo

De 8 à 12 ans, durée 1h  
Séances de samedi et dimanche :  
11h15, 13h30, 15h45

Mettez-vous dans la peau d'un enquêteur pour lutter contre une plante envahissante : l'ambroisie. Elle peut causer de graves allergies. Heureusement, Cap'tain Allergo est là ! À l'aide de votre carnet de mission, résolvez différentes énigmes sur l'ambroisie pour que vous aussi, vous puissiez la reconnaître et la signaler !

FREDON France - Observatoire des ambrosies

› [ambrosie-risque.info](http://ambrosie-risque.info)



### Alerte-Known

À partir de 8 ans, durée 45 min  
Séances de samedi : 11h, 12h15, 14h15,  
15h30, 16h45

Créez les messages d'alerte de demain ! Et oui, en France, les sirènes ne sont plus le seul moyen pour prévenir la population en cas de catastrophe naturelle. Un nouveau système d'alerte par notification est en place depuis deux ans. Quelles informations passer en priorité ? Quel message est le plus clair ? Partagez vos retours pour améliorer le système d'alerte de demain !

Université d'Avignon - Alerte-Known

› [alert-know.univ-avignon.fr](http://alert-know.univ-avignon.fr)



### Les explorateurs du continent plastique

À partir de 8 ans, durée 1h  
Séances de samedi et dimanche :  
11h15, 13h45, 15h15

Mettez-vous dans la peau d'explorateurs scientifiques et partez à la recherche d'indices sur la pollution plastique autour de vous. Quels sont les déchets retrouvés ? D'où viennent-ils ? La démarche scientifique sera votre alliée pour mener cette enquête de terrain et ainsi mieux comprendre l'origine de cette pollution et questionner les usages du plastique. Explorateurs plastiques, à vous de jouer !

Instant Science, Plastic' Odyssey

› [plasticodyssey.org](http://plasticodyssey.org)

### Canigó : à la recherche de l'or du géologue

À partir de 8 ans, durée 40 min  
Séances de samedi : 10h45, 11h45,  
13h45, 14h45, 16h, 17h  
Séances de dimanche : 12h, 13h45,  
14h45, 16h

Un jeu de rôle sur la géologie, c'est possible ! Incarne un géologue, un amateur de minéraux ou un habitant. Récoltez des informations sur des sites de fouilles sans les abîmer et complétez une grande carte participative.

Géoccitania

› [www.geoccitania.fr](http://www.geoccitania.fr)

### Contes scientifiques

De 4 à 6 ans, durée 30 min  
Séances de samedi : 11h, 12h, 14h, 15h,  
16h, 17h  
Séances de dimanche : 10h45, 11h45,  
13h30, 14h30, 16h

Partez à l'aventure avec Robinson le pirate ou Chimpalaïa, un pingouin pas comme les autres... À travers différentes histoires, des observations et des manipulations, découvrez les sciences autrement. Éveillez votre curiosité sur des thématiques variées comme l'eau, l'air ou l'espace !

Les Petits Débrouillards Occitanie

› [www.lespetitsdebrouillardsoccitanie.org](http://www.lespetitsdebrouillardsoccitanie.org)

### Escape box Le Secret de la Nuit

À partir de 8 ans, durée 1h  
Séances de samedi : 10h45, 12h15,  
14h30, 16h15  
Séances de dimanche : 10h45, 12h15,  
14h, 15h45

Enfant, Leïla passait du temps avec son grand-père qui lui contait la beauté du ciel étoilé. Il possédait une mystérieuse boîte, qui, selon lui, renferme les secrets de la nuit et permettait de préserver sa beauté... Aidez Leïla à résoudre les différentes énigmes de cette boîte bien cadenassée !

Instant Science

› [www.instantscience.fr](http://www.instantscience.fr)

## Les balades du week-end

Mettez-vous dans la peau de chercheurs et arpentez la nature pour découvrir ce qui s'y cache ! Plantes, insectes et bien d'autres sont à découvrir dans le sol et dans les airs. Les activités se dérouleront en extérieur aux alentours de la Halle Tropisme.

Réservations et départs au point « Accueil et réservations »

### À la recherche de la vie cachée du sol

À partir de 6 ans, durée 45 min  
Séances de samedi : 14h15, 16h15  
Séance de dimanche : 12h

Muni d'un aspirateur à insectes, partez à la recherche de mille-pattes, cloportes, collemboles et autres petites bêtes cachées dans le sol. Participez à un safari photo, vous serez surpris de l'étonnante diversité qui se trouve sous vos pieds.

Opie, CEFE, CNRS - QUBS  
> [www.qubs.fr](http://www.qubs.fr)

### Des insectes et des fleurs

À partir de 6 ans, durée 45 min  
Séance de samedi : 11h45  
Séances de dimanche : 14h15, 16h15

Quels insectes se cachent derrière la pollinisation ? Spoiler : il n'y a pas que l'abeille ! Venez le découvrir à travers cette balade originale et devenez un véritable paparazzi des pollinisateurs en participant à leur suivi photographique !

Opie - Spipoll  
> [www.spipoll.org](http://www.spipoll.org)

### À vos capteurs !

À partir de 6 ans, durée 30 min  
Séances de samedi : 14h45, 17h  
Séances de dimanche : 11h45, 14h45

Muni de votre smartphone et d'un détecteur, partez mesurer la radioactivité qui nous entoure. OpenRadiation vous permettra de mesurer en direct le niveau de radioactivité ambiant et ainsi intégrer un réseau international de détection.

IRSN - OpenRadiation  
> [www.openradiation.org](http://www.openradiation.org)

### Y'a plus de saisons !

À partir de 8 ans, durée 1h  
Séances de samedi : 14h30, 16h30  
Séances de dimanche : 11h30, 15h

Saviez-vous qu'observer l'arbre à côté de chez vous, au rythme des saisons, peut aider à mieux comprendre l'impact du réchauffement sur la nature ? Venez apprendre à observer plantes et animaux pour aider à mieux étudier l'influence du dérèglement climatique sur leur rythme de vie.

CPIE APIEU - Observatoire des Saisons en Occitanie  
> [www.obs-saisons.fr](http://www.obs-saisons.fr)

### Des petits secrets sous la terre

À partir de 6 ans, durée 1h  
Séances de samedi : 11h30, 14h, 15h15, 16h45  
Séances de dimanche : 11h30, 14h, 15h30

La biodiversité est essentielle pour la vie des sols et de nos jardins. Cependant elle est soumise à rude épreuve, diminue, voire disparaît petit à petit... Mais à quel point ? À l'aide de Jardibiodiv, aidez les chercheurs à répondre à cette question en scrutant les sols de vos jardins.

Les Petits Débrouillards - Jardibiodiv  
> [ephytia.inra.fr](http://ephytia.inra.fr)



## Les conférences, expositions et autres animations du week-end

Échangez avec des scientifiques sur des thèmes tels que la radioactivité, la géologie ou les insectes et découvrez comment la participation citoyenne fait avancer les connaissances dans ces domaines.

Toutes nos conférences durent 30 minutes.



### Pollution de l'air, des solutions collectives ?

Par **Isabella Annesi-Maesano - INSERM**

Samedi à 14h

La pollution de l'air a un impact important sur notre santé et notre environnement. Mais d'où vient-elle et comment nous impacte-t-elle ? Découvrez ses sources et la façon de mesurer les principaux polluants. Explorez, à l'aide de maquettes, les effets que peuvent avoir ces polluants ainsi que les solutions collectives qui existent pour réduire la pollution de notre air et ses impacts sur notre santé.

› [www.inserm.fr](http://www.inserm.fr)

### OpenRadiation

Par **Renaud Martin - IRSN**

Dimanche à 13h45

Saviez-vous que la radioactivité est présente partout ? OpenRadiation vous propose de la mesurer vous-même, de partager vos mesures et de contribuer ainsi à une cartographie participative partout où vous irez la mesurer ! Utiles aux experts et chercheurs, produire ces données vous permettra aussi de savoir évaluer vous-même les risques de la radioactivité.

› [www.openradiation.org](http://www.openradiation.org)

### Infatigables pollinisateurs !

Par **Emeline Klimczak - Opie**

Samedi à 15h30

Découvrez la grande famille des insectes pollinisateurs. Qui sont ces petites bêtes qui vont de fleur en fleur ? Pourquoi sont-ils aussi importants ? Participez à un quiz pour apprendre à les reconnaître et devenez incollables sur les pollinisateurs qui peuplent nos jardins.

› [www.insectes.org](http://www.insectes.org)

### Un trésor sous vos pieds ?!

Par **Gaëtan Link - Géocccitania**

Dimanche à 11h

Sa est un véritable trésor. Il est l'affaire de tout le monde et ne demande qu'à être découvert et préservé ! Mais la Terre est vaste et les géologues manquent d'informations sur de nombreux sites. Heureusement, les connaissances locales sont très utiles pour mieux explorer et protéger ce patrimoine dont nous dépendons. Experts et citoyens peuvent s'allier pour découvrir et transmettre la mémoire universelle de notre planète.

› [www.geocccitania.fr](http://www.geocccitania.fr)



### L'Inventaire de la biodiversité française

Par **Sarah Figuet - PatriNat (OFB-MNHN-CNRS-IRD)**

Samedi à 17h

Saviez-vous que l'on compte 4 900 espèces à Montpellier dont plus de 300 sont protégées ? Afin de préserver cette biodiversité, il est important de mieux la connaître. L'application INPN Espèces permet de découvrir les espèces qui nous entourent et de participer à leur inventaire. Venez en apprendre davantage sur la biodiversité française et son recensement.

› [inpn.mnhn.fr](http://inpn.mnhn.fr)



### Ambrosie, c'est quoi le problème ?

Par **Marilou Mottet - FREDON France**

Dimanche à 15h15

L'Ambrosie est une plante envahissante qui a des impacts sur la santé, l'agriculture et l'économie. Elle est tellement dangereuse que le ministère de la Santé s'est saisi du problème pour l'interdire en France ! À quoi ça ressemble ? Pourquoi est-elle si dangereuse ? Et que faut-il faire quand on la croise ?

› [fredon.fr](http://fredon.fr)



### La biodiversité illustrée

Tout public

Découvrez treize illustrations de la faune et flore de l'Hérault illustrées par des artistes locaux. Ces illustrations sont basées sur l'Atlas de la Biodiversité Communale, outil participatif pour recenser la biodiversité d'un territoire.

[OFB – Atlas de la Biodiversité Communale](#)  
› [www.ofb.gouv.fr](http://www.ofb.gouv.fr)

### Fresque participative de l'histoire des sciences

À partir de 10 ans

Séances de samedi : 11h, 14h30, 16h

Séance de dimanche : 11h30, 14h30, 16h

Et si vous aidiez à réaliser une fresque de l'histoire des sciences en Occitanie avec l'aide de chercheurs, d'ingénieurs et d'historiens ? Une animation pleine de surprises basée sur un projet participatif en histoire des sciences et les collections scientifiques des universités de Toulouse et Montpellier.

[Centre de l'Imaginaire Scientifique et Technique](#)

› [imaginairescientifique.fr](http://imaginairescientifique.fr)

### Cabinet de curiosités géologiques

À partir de 4 ans

À travers un cabinet de curiosités géologiques, découvrez les étonnantes roches de notre territoire et embarquez pour un voyage de 540 millions d'années. Une partie des collections géologiques d'IMT Mines Alès et du Géoparc Terres d'Hérault seront mises à l'honneur. Vous pourrez observer à la loupe ou manipuler des échantillons. À cette occasion, découvrez aussi les projets Vigie Terre et Vigie Ciel.

[IMT Alès](#), [Géocccitania](#), [Géoparc Terres d'Hérault](#)

› [www.vigie-terre.org](http://www.vigie-terre.org)

› [www.vigie-ciel.org](http://www.vigie-ciel.org)

### Cherche et trouve !

À partir de 4 ans

Vous avez un œil de lynx ? C'est l'occasion de le prouver ! Grâce à cette grande fresque des sciences participatives, retrouvez des oiseaux, des plantes et autres éléments cachés. Enfants ou parents, qui aura le regard le plus perçant ?

[Instant Science](#)

### « Selfies de l'invisible »

Tout public

À travers une galerie de portraits microscopiques, découvrez insectes, bactéries et autres êtres invisibles qui nous entourent. Portez un nouveau regard et prenez-vous en photo avec eux pour les partager (et les faire connaître !) sur les réseaux sociaux.

[Instant Science](#)



### Instant quiz

À partir de 8 ans

À vos buzzers, prêts ? Jouez ! Participez en famille ou entre amis à un quiz comme dans un jeu télévisé et affrontez-vous sur divers thèmes en lien avec des programmes de sciences participatives.

[Instant Science](#)

# Informations pratiques

## La Halle Tropisme

121 rue Fontcouverte, 34000 Montpellier

### Accéder à la Halle Tropisme

À pied 25 min de la Place de la Comédie

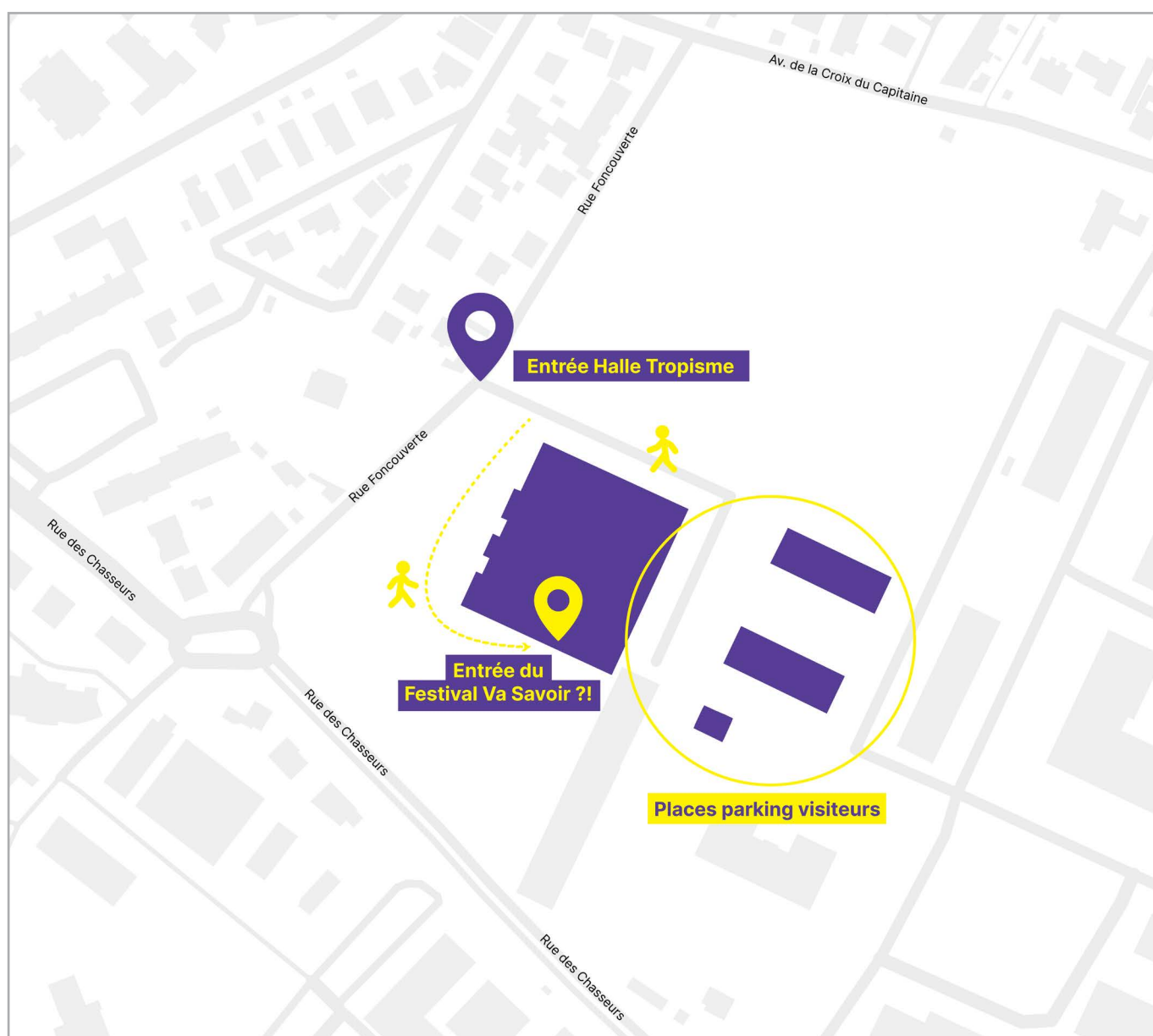
À vélo 10 min de la Place de la Comédie

En tramway L2 Station Mas Drevon, L3 Station Plan Cabanes + 15 min de marche

En bus L11 Arrêts Mas de Merle ou Gouara

Restauration sur place.

Nous invitons tous les visiteurs à se diriger vers le **parking visiteurs**, à 1 minute à pieds de l'entrée du Festival Va Savoir ?!.



# Les organisateurs

## Instant Science

**Instant Science** est une association à but non lucratif basée à Montpellier. Située également à Toulouse, Fleurance et Tarbes, elle œuvre depuis près de 40 ans dans le champ de l'animation scientifique. Elle conçoit des animations, des expositions, des événements et des jeux pour susciter l'étonnement, la découverte et l'envie de se plonger au cœur des sciences.

Pour développer et animer ses projets, Instant Science s'appuie sur une équipe de 35 professionnels issus des secteurs de la culture, des sciences, de l'éducation, du numérique, de l'évènementiel ou du design... ainsi que de nombreux scientifiques de renom engagés à leurs côtés. Ensemble, ils imaginent sans cesse de nouvelles approches, toujours plus originales et participatives.

## Les Petits Débrouillards

Les Petits Débrouillards s'emploient à favoriser auprès de tous, et plus particulièrement des enfants et adolescents, l'intérêt pour les sciences et les techniques, et à en permettre la connaissance et la pratique. Pour cela, elle fait appel à tous moyens pédagogiques en privilégiant la démarche participative, expérimentale et ludique.

La démarche de l'association, issue de l'Éducation Populaire, est basée sur l'expérimentation afin de développer un regard curieux et informé sur le monde qui nous entoure. Une mise en scène ludique et des constructions simples et sans danger favorisent la participation active des publics. En animation, les participants réalisent ainsi des expériences, observent, discutent, se posent des questions, construisent des réponses, se posent d'autres questions, réalisent des projets et apprennent tout en s'amusant.

## CPIE APIEU - Territoires de Montpellier

Depuis 40 ans le CPIE APIEU – Territoires de Montpellier favorise l'appropriation des enjeux d'environnement par les publics urbains, en favorisant la compréhension des enjeux de transition écologique et la réalisation d'actions concrètes par les citoyens. La nature en ville, mais aussi les enjeux de gestion des impacts des citadins sur l'environnement est au cœur de son projet.

## La Halle Tropisme

Un tiers-lieu citoyen et culturel à Montpellier

La Halle Tropisme est un tiers-lieu culturel, un village de 10 000 m<sup>2</sup>, habité par plus de 200 entrepreneurs des industries culturelles et créatives et plus de 60 artistes. Elle accueille au quotidien des professionnels, des familles, des curieux, des étudiants, des voisins... Elle propose une programmation artistique et culturelle pour toutes et tous.

La Halle Tropisme est donc le lieu idéal pour accueillir le Festival Va Savoir ?!, un événement qui permet aux citoyennes et citoyens de tous les âges de prendre part à la science, levier important et indispensable pour répondre aux besoins de la société et aux défis mondiaux !



# Partenaires

## Organisé par



## Avec le soutien financier



## Nos partenaires en 2024



FESTIVAL  
**Va** 25 > 27  
octobre 2024  
**savoir**

Réveillez l'explorateur-trice qui est en vous !

